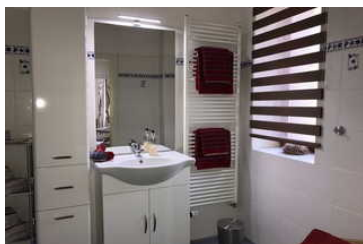


# Ferienwohnung Tannenblick

1 F 

Ferienwohnung - Apartment

Waldeck - Nieder - Werbe



## Beschreibung

4 Gesamt-Betten (1 Ferienwohnung)

Diese Wohnung ist für Familien mit Kleinkindern unter 10 Jahren nicht buchbar!

Bitte haben Sie Verständnis dafür, das Buchungen mit kleinen Kindern nicht angenommen werden können und storniert werden.

Diese Ferienwohnung mit einer Größe von ca. 95 qm ist für 4 Personen ausgelegt. Die Wohnung hat einen separaten Ausgang zum weitläufigen, mehr als 2000 qm großen Garten, der auch als Liegewiese genutzt werden kann.

Die Wohnung wurde 2016 um einen Anbau erweitert und grundlegend saniert. Ein Wohnzimmer und ein separates Esszimmer ergänzen Küche , Bad und zwei große Schlafzimmer.

Letzte Renovierung: 2016

Qualitätssiegel

# MeineCard MeineCard mobil

Partner

Nationalpark  
Kellerwald-Edersee



## Ferienwohnung Tannenblick

F 



Diese Wohnung ist für Familien mit Kleinkindern unter 10 Jahren nicht buchbar!

Bitte haben Sie Verständnis dafür, dass Buchungen mit kleinen Kindern nicht angenommen werden können und storniert werden.

## Ausstattung Zimmer

Größe: 95 qm  
Belegung max.: 4  
Anzahl Schlafzimmer: 2  
WLAN: ja  
Nichtraucher: ja  
Spülmaschine: ja

## Hinweise zu Haustieren

Haustiere nicht erlaubt

**Allgemein:** allergikerfreundlich, allergikerger. (tierfrei), Balkon, Bergblick, Doppelbett, Fahrradraum abschließbar, familienfreundlich, MeineCard+, Nichtraucher, radfreundlich, wanderfreundlich

**Außenanlage:** Fahrradunterstellmöglichkeit, Garten zur Nutzung, Parkplatz, Sitzecke im Garten

**Freizeit:** Sauna

**Küche:** Backofen, Kühlschrank, Mikrowelle, separate Küche, Spülmaschine

**Sanitär:** Bad/WC, Dusche, Haartrockner

**Service:** Bettwäsche, Brötchenservice, Brötchenservice, EC-Karten, Handtücher, Safe, Tiere nicht erlaubt

**Technik:** WLAN, Kabel/Sat, TV - Flachbild

## So haben Gäste nach ihrem Aufenthalt bewertet

6 von max. 6 Punkten bei 6 Bewertungen insgesamt

Punkte	1	2	3	4	5	6
Ausstattung Zimmer/Fewo	●	●	●	●	●	●
Sauberkeit	●	●	●	●	●	●
Service & Freundlichkeit	●	●	●	●	●	●
Lage der Unterkunft (wie beschrieben)	●	●	●	●	●	●
Beschreibung entsprach der Unterkunft	●	●	●	●	●	●
Preis-Leistung	●	●	●	●	●	●
Empfehlenswert	●	●	●	●	●	●

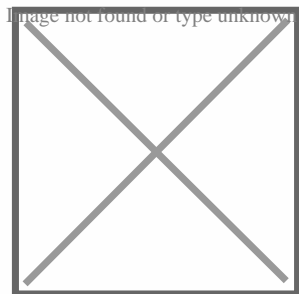
# Allgemeine Lageinformationen

---

Ruhige Ortsrandlage

400 m zur Sommerrodelbahn Edersee

Einkaufsmärkte in 4 - 5 km Entfernung



## Entfernungen

---

Autobahn: 23 km

Badestelle/Gewässer: 700 m

Bahnhof: 21 km

Geldautomaten/Bank: 5 km

Bushaltestelle: 100 m

Golfplatz: 8 km

Krankenhaus/Klinik: 21 km

Bergbahn/Seilbahn: 5 km

Supermarkt: 5 km

Tourist-Information: 4.5 km

Wanderweg: 400 m

Objekt ID: 70069