

Ferienwohnung Lindenhof

1 F 

Ferienwohnung - Apartment

Vöhl - Asel



Beschreibung

Die liebevoll gestaltete Ferienwohnung liegt am Ortseingang im schönen, ruhigen Asel. Eine große Liegewiese mit Gartenhaus und Grillmöglichkeit laden zum Erholen ein.

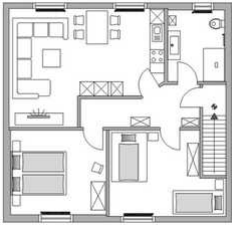
Letzte Renovierung: 2021

Qualitätssiegel

Ferienwohnung Lindenhof

F 





Die 65m² große Wohnung befindet sich im 1.Stock und bietet Platz für 5 Personen und ein Kleinkind. Die Wohnung hat zwei separate Schlafzimmer, ein Bad mit Dusche, einen gut ausgestatteten Wohn- Küchenbereich und WLAN- Zugang.

Ausstattung Zimmer

Größe: 65 qm

Belegung max.: 6

Anzahl Schlafzimmer: 2

Tiere willkommen: ja

WLAN: ja

Nichtraucher: ja

Hinweise zu Haustieren

- nur Hunde
- max. 2 Hunde

Allgemein: Doppelbett, Einzelbett, familienfreundlich, französisches Bett, für Monteure geeignet, Heizung, Hochstuhl, Insektenschutz/Gaze, Nichtraucher, Nichtraucherhaus, radfreundlich, Reise-/Kinderbett, wanderfreundlich

Außenanlage: Fahrradunterstellmöglichkeit, Garten zur Nutzung, Parkplatz, Sitzecke im Garten

Essen & Trinken: Grillmöglichkeit

Küche: Backofen, Gefriermöglichkeit, Küche (offen), Kühlschrank, Mikrowelle, Spülmaschine

Sanitär: Dusche/WC, Haartrockner

Service: Bettwäsche, Handtücher, Internet im öff. Bereich, Tiere willkommen

Technik: CD-Player, DVD-Player, WLAN, Kabel/Sat, Smart-TV, Wecker

So haben Gäste nach ihrem Aufenthalt bewertet

6 von max. 6 Punkten bei 10 Bewertungen insgesamt

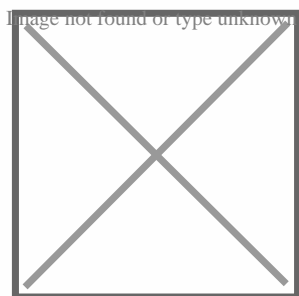
Punkte	1	2	3	4	5	6
Ausstattung Zimmer/Fewo	●	●	●	●	●	●
Sauberkeit	●	●	●	●	●	●
Service & Freundlichkeit	●	●	●	●	●	●
Lage der Unterkunft (wie beschrieben)	●	●	●	●	●	●
Beschreibung entsprach der Unterkunft	●	●	●	●	●	●
Preis-Leistung	●	●	●	●	●	●
Empfehlenswert	●	●	●	●	●	●

Allgemeine Lageinformationen

Unsere liebevoll gestaltete Ferienwohnung liegt am Ortseingang im schönen, ruhigen Asel. Eine große Liegewiese mit Gartenhaus und einem Grill, laden zum Entspannen ein. Unmittelbar an unserem Garten grenzt der Fledermauslehrpfad, der durch den Wald führt und zum Erkunden einläd.

Direkt durch Asel führt der 158km lange Wanderweg Kellerwaldsteig, ideal für Natur- und Kulturgebeisterter. Der kürzeste Weg zum Nationalpark-Kellerwald führt von dem 1 km entfernten Edersee über die Fähre nach Asel-Süd. Im Ort selbst, erreichen Sie in nur wenigen Minuten das erfrischende Tretbecken (8°) und den großen Spielplatz. Ein paar Meter von der Wohnung entfernt, befindet sich ein Gasthaus, das Sie mit leckeren Speisen verwöhnt. Weitere Ausflüge in der Edersee-Region ist der Edersee mit seiner imposanten Sperrmauer, Schifffahrt, Schloß Waldeck, Nationalpark, das Maislabyrinth, die Sommerrodelbahn und vieles mehr. Kommen Sie und erleben Sie selbst die schöne Natur und die vielfältigen Möglichkeiten einen unvergesslichen Urlaub zu gestalten!

Die 65m² große Wohnung befindet sich im 1.Stock und bietet Platz für 5 Personen. Die Wohnung hat zwei separate Schlafzimmer, ein Bad mit Dusche, einen gut ausgestatteten Wohn-Küchenbereich und WLAN-Zugang. Handtücher und Bettwäsche werden gestellt.



Entfernungen

Arzt: 2 km

Autobahn: 45 km

Badestelle/Gewässer: 1 km

Bäcker: 2 km

Bahnhof: 9 km

Geldautomaten/Bank: 1.5 km

Bushaltestelle: 1.5 km

Golfplatz: 15 km

Krankenhaus/Klinik: 15 km

Höhe über dem Meeresspiegel: 300 m

(Kur-)Park/Wald: 300 m

Radweg: 500 m

Restaurant: 300 m

Schwimm-/Spaßbad: 2 km

Bergbahn/Seilbahn: 15 km

Supermarkt: 2 km

Tourist-Information: 9 km

Wanderweg: 100 m

Zentrum: 200 m

Objekt ID: 62856