

# Ferienhaus Lirum Larum Löffelstiel

Ferienwohnung - Ferienhaus - Apartment

Edersee-Hemfurth



## Beschreibung

Unser Feriendomizil Lirum Larum Löffelstiel wurde soeben hochwertig modernisiert und möbliert. Es bietet unseren Gästen auf zwei separaten Etagen mit insgesamt rund 180qm Platz für bis zu 12 Personen. Beide Ebenen verfügen JEWEILS über

- 2 Schlafzimmer mit Doppelbetten (Aufbettung mit einem Zustellbett 60x120cm oder 80x200cm pro Schlafzimmer möglich)
- 1 großer Wohn-/Essbereich mit Boxspring-Schlafsofa
- 1 großer Balkon mit Tisch, Stühlen und Sonnenliege
- 1 moderne und voll ausgestattete Küche
- 1 modernes Tageslichtbad

Es besteht die Möglichkeit, die im Erdgeschoss gelegene Ferienwohnung Larum oder die im Dachgeschoss befindliche Ferienwohnung Löffelstiel separat zu buchen. Alternativ kann das komplette Feriendomizil Lirum Larum Löffelstiel als Ferienhaus gebucht werden. So haben Sie die Möglichkeit, mit einer großen Familie oder sogar zwei Familien gemeinsam Urlaub zu machen, ohne auf Privatsphäre zu verzichten. Gemeinsames Essen und Sitzen ermöglichen wir Ihnen -bei rechtzeitiger Ankündigung- im Erdgeschoss für bis zu 12 Personen gerne.

Kostenlose PKW-Stellplätze und Fahrradständer sind im Außenbereich zu finden.

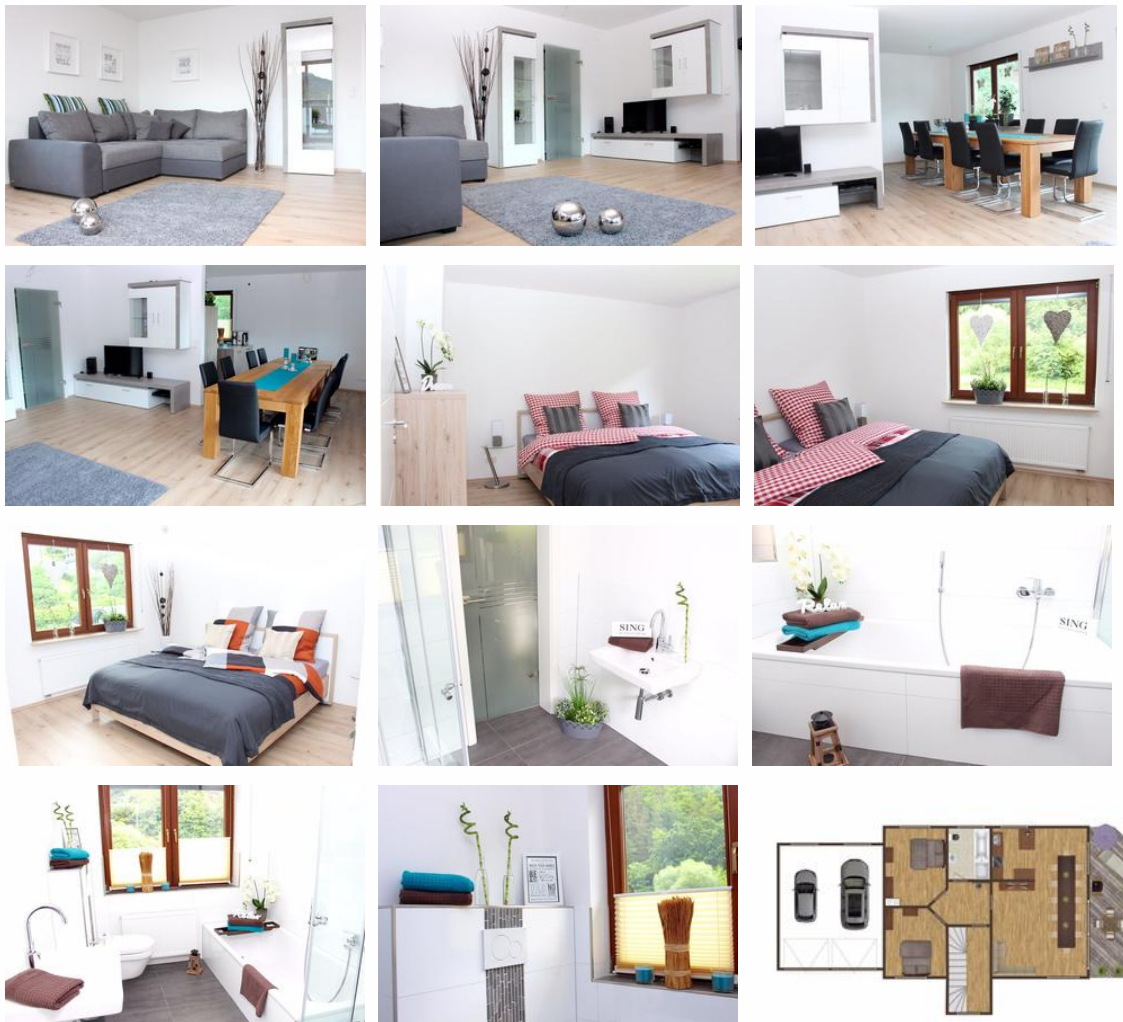
Zusätzlich bietet das Feriendomizil Lirum Larum Löffelstiel allen Gästen außergewöhnlichen Komfort, der bei Bedarf zusätzlich gebucht werden kann:

- Im Souterrain finden unsere Gäste einen hübschen kleinen Fitness- und Wellness-Bereich. So dürfen Sie sich beispielsweise nicht nur auf einen Crosstrainer und einen Heimtrainer, sondern auch auf eine Sauna und ein Solarium freuen.
- Bei rechtzeitiger Ankündigung, kümmern wir uns gerne um eine Zwischenreinigung oder den Wechsel von Handtüchern und Bettwäsche
- Für Gäste, die ihren Fuhrpark gerne in einer abschließbaren Garage wissen, kann eine Garage zur Verfügung gestellt werden
- Und das besondere Highlight: Sie erwarten Besuch von Freunden, die mit einem Camper anreisen? Kein Problem! Sprechen Sie uns an! Wir schaffen Platz für ein Fahrzeug bis 8m Länge!

Erbaut: 1996

## Qualitätssiegel

### Ferienwohnung Larum (Erdgeschoss)



Die Ferienwohnung Larum befindet sich im Erdgeschoss unseres Ferienhauses Lirum Larum Löffelstiel. Auf rund 90 qm Wohnfläche erwartet unsere Gäste ein geräumiger Wohn-/Essbereich mit offener Küche und Ausgang zum großzügigen Balkon. Ferner stehen zwei Schlafzimmer und ein modernes Tageslichtbad zur Verfügung.

Das Wohn-/Esszimmer:

- Gemütliche Wohnlandschaft mit Boxspring-Schlaffunktion
- Geräumige Schrankwand mit kleiner Bibliothek und Spielesammlung
- 40" Samsung Smart-TV
- Heimkino- und Entertainsystem (Funktionen: DVD, Bluray, USB, Bluetooth, Radio)
- Großer Esstisch -je nach gebuchter Personenanzahl- mit bis zu 5,2m Länge und mit bis zu 16 Stühlen

Die beiden Schlafzimmer:

- Doppelbett 1,80 x 2,00m mit Boxspring-Matratzen
- Nachttische und Nachttischlampe
- Wäschekommode
- Kleiderschrank

- Verdunklungsmöglichkeit durch Rolläden
- auf Wunsch 1 Zustellbett pro Schlafzimmer für Babys (0,60 x 1,20m) oder für Kinder (0,80 x 2,00m)

Die Küche:

- Autarkes Ceran-Kochfeld mit Dunstabzug
- Autarker Backofen mit Heißluft in angenehmer Arbeitshöhe
- Kühlschrank 122cm mit Gefrierfach
- Spülmaschine
- Geschirr, Gläser, Besteck, Schüsseln, Schneidebretter, und Töpfe
- Kaffeemaschine für Filterkaffee mit Thermoskanne
- Senseo Kaffepad-Maschine
- Toaster, Wasserkocher, Mixer, Küchenwaage
- Akku-Staubsauger
- und vieles mehr ...
- Das Tageslichtbad:
- Dusche
- Badewanne
- WC
- Waschbecken
- Föhn

Der Balkon:

- Tisch und 6 Stapelstühle
- 2 Sonnenliegen

Zur Gemeinschaftsnutzung:

- Wiese im Garten
- Grillplatz mit Picknicktischen und Schwenkgrill
- Sauna, Fitnessgeräte und Solarium (gegen Aufpreis)
- Waschmaschine & Wäschetrockner
- Bügelbrett & Bügeleisen
- Außenstellplätze für PKWs und Fahrräder
- Abschließbare Garage (gegen Aufpreis)
- WLAN-Zugang

## Ausstattung Zimmer

Größe: 80 qm

Belegung max.: 7

Anzahl Schlafzimmer: 2

WLAN: ja

Nichtraucher: ja

Spülmaschine: ja

### Hinweise zu Haustieren

Haustiere nicht erlaubt

**Allgemein:** Balkon, Bergblick, Doppelbett, familienfreundlich, für Monteure geeignet, Heizung, Hochstuhl, Nichtraucher, Nichtraucherhaus, radfreundlich, Reise-/Kinderbett, Schlafsofa, Trockenraum, wanderfreundlich, Wohn/Schlafraum komb.

---

**Außenanlage:** Garage, Garten zur Nutzung, Parkplatz, Sitzecke im Garten

---

**Essen & Trinken:** Grillmöglichkeit

---

**Freizeit:** Fitnessraum, Sauna, Solarium

---

**Küche:** Backofen, Gefriermöglichkeit, Küche (offen), Kühlschrank, Mikrowelle, Spülmaschine

---

**Sanitär:** Badewanne, Dusche/WC, Haartrockner

---

**Service:** Bettwäsche, Handtücher

---

**Technik:** CD-Player, DVD-Player, WLAN, Kabel/Sat, TV - Flachbild

---

## Ferienwohnung Lirum

---

---

## Ausstattung Zimmer

---

Größe: 55 qm

Belegung max.: 4

WLAN: ja

Nichtraucher: ja

Spülmaschine: ja

Terrasse: ja

---

### Hinweise zu Haustieren

Haustiere nicht erlaubt

---

**Allgemein:** allergikerger. (tierfrei), Doppelbett, familienfreundlich, für Monteure geeignet, Heizung, Hochstuhl, Nichtraucher, Nichtraucherhaus, radfreundlich, Reise-/Kinderbett, Schlafsofa, Terrasse, Trockenraum, wanderfreundlich

---

**Außenanlage:** Garage, Garten zur Nutzung, Parkplatz, Sitzecke im Garten

---

**Essen & Trinken:** Grillmöglichkeit

---

**Freizeit:** Fitnessraum, Sauna, Solarium

---

**Küche:** Backofen, Gefriermöglichkeit, Kühlschrank, Mikrowelle, separate Küche, Spülmaschine

---

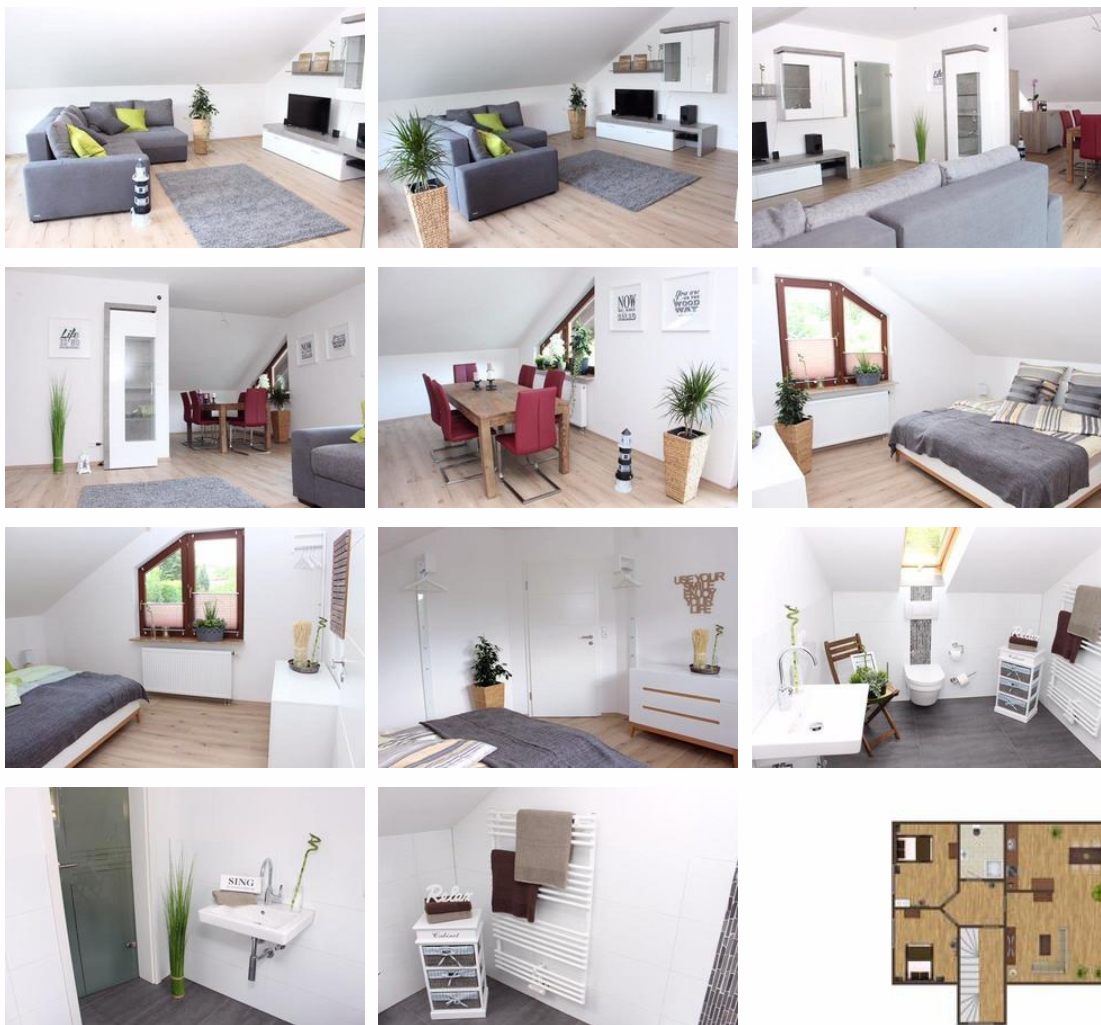
**Sanitär:** Dusche/WC, Haartrockner

---

**Service:** Bettwäsche, Handtücher, Tiere nicht erlaubt

---

## Ferienwohnung Löffelstiel (Dachgeschoss)



Die Ferienwohnung Löffelstiel befindet sich im Dachgeschoss unseres Ferienhauses Lirum Larum Löffelstiel. Auf knapp 80qm Wohnfläche erwartet unsere Gäste ein geräumiger Wohn-/Essbereich mit offener Küche und Ausgang zum großzügigen Balkon. Ferner stehen zwei Schlafzimmer und ein modernes Tageslichtbad zur Verfügung.

Das Wohn-/Esszimmer:

- Gemütliche Wohnlandschaft mit Boxspring-Schlaffunktion
- Geräumige Schrankwand mit kleiner Bibliothek und Spielesammlung
- 40" Samsung Smart-TV
- Heimkino- und Entertainsystem (Funktionen: DVD, Bluray, USB, Bluetooth, Radio)
- Großer Esstisch mit 6 Stühlen

Die beiden Schlafzimmer:

- Doppelbett 1,80 x 2,00m mit Boxspring-Matratzen
- Nachttische und Nachttischlampe
- Wäschekommode
- Kleiderständer/Garderobe
- Verdunklungsmöglichkeit durch Plissese und Vorhänge
- auf Wunsch 1 Zustellbett pro Schlafzimmer für Babys (0,60 x 1,20m) oder für Kinder (0,80 x 2,00m)

Die Küche:

- Autarkes Ceran-Kochfeld mit Dunstabzug

- Autarker Backofen mit Heißluft in angenehmer Arbeitshöhe
- Kühlschrank 122cm mit Gefrierfach
- Spülmaschine
- Geschirr, Gläser, Besteck, Schüsseln, Schneidebretter, und Töpfe
- Kaffeemaschine für Filterkaffee mit Thermoskanne
- Senseo Kaffepad-Maschine
- Toaster, Wasserkocher, Mixer, Küchenwaage
- Akku-Staubsauger
- und vieles mehr ...

Das Tageslichtbad:

- Dusche
- WC
- Waschbecken
- Föhn

Der Balkon:

- Tisch und 6 Stapelstühle
- 2 Sonnenliegen

Zur Gemeinschaftsnutzung:

- Wiese im Garten
- Grillplatz mit Picknicktischen und Schwenkgrill
- Sauna, Fitnessgeräte und Solarium (gegen Aufpreis)
- Waschmaschine & Wäschetrockner
- Bügelbrett & Bügeleisen
- Außenstellplätze für PKWs und Fahrräder
- Abschließbare Garage (gegen Aufpreis)
- WLAN-Zugang

## Ausstattung Zimmer

Größe: 80 qm

Belegung max.: 7

Anzahl Schlafzimmer: 2

WLAN: ja

Nichtraucher: ja

Spülmaschine: ja

### Hinweise zu Haustieren

Haustiere nicht erlaubt

**Allgemein:** Balkon, Bergblick, Doppelbett, familienfreundlich, für Monteure geeignet, Heizung, Hochstuhl, Nichtraucher, Nichtraucherhaus, radfreundlich, Reise-/Kinderbett, Schlafsofa, Trockenraum, wanderfreundlich, Wohn/Schlafraum komb.

**Außenanlage:** Garage, Garten zur Nutzung, Parkplatz, Sitzecke im Garten

**Essen & Trinken:** Grillmöglichkeit



**Freizeit:** Fitnessraum, Sauna, Solarium

**Küche:** Backofen, Gefriermöglichkeit, Küche (offen), Kühlschrank, Mikrowelle, Spülmaschine

**Sanitär:** Dusche/WC, Haartrockner

**Service:** Bettwäsche, Handtücher

**Technik:** CD-Player, DVD-Player, WLAN, Kabel/Sat, TV - Flachbild

## So haben Gäste nach ihrem Aufenthalt bewertet

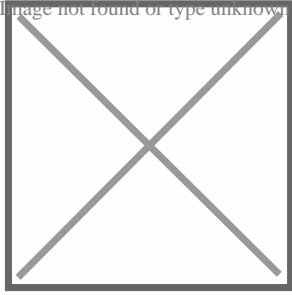
5 von max. 6 Punkten bei 4 Bewertungen insgesamt

Punkte	1	2	3	4	5	6
Ausstattung Zimmer/Fewo	●	●	●	●	●	●
Sauberkeit	●	●	●	●	●	●
Service & Freundlichkeit	●	●	●	●	●	●
Lage der Unterkunft (wie beschrieben)	●	●	●	●	●	●
Beschreibung entsprach der Unterkunft	●	●	●	●	●	●
Preis-Leistung	●	●	●	●	●	
Empfehlenswert	●	●	●	●	●	

## Allgemeine Lageinformationen

Unser Feriendomizil Lirum Larum Löffelstiel liegt im beschaulichen Edertaler Ortsteil Hemfurth, unweit des Eingangs zum Nationalpark Kellerwald und des rund 27km langen Edersees.

Die Ferienregion Edersee-Kellerwald ist außerordentlich vielseitig und bietet für Aktivurlauber ebenso wie den Ruhesuchenden Erholungsurlauber zahlreiche Möglichkeiten. Das Feriendomizil Lirum Larum Löffelstiel bietet unseren Gästen einen idealen und zentralen Ausgangspunkt für entsprechende Aktivitäten und Ausflugsziele. Diese sind mit dem Fahrrad oder dem PKW und vielfach sogar fußläufig ausgezeichnet erreichbar. Wander- und Radwege befinden sich in unmittelbarer Nähe des Hauses. Eine Bushaltestelle ist ebenfalls nicht weit entfernt. Geschäfte des täglichen Bedarfs, Bankinstitute und Gastronomische Betriebe sind im Ortskern von Hemfurth ebenso so wie in den umliegenden Ortschaften zu finden.



## Entfernungen

---

Autobahn: 25 km

Badestelle/Gewässer: 3 km

Bäcker: 500 m

Bahnhof: 15 km

Geldautomaten/Bank: 500 m

Bushaltestelle: 500 m

Flughafen: 80 km

Golfplatz: 15 km

Krankenhaus/Klinik: 15 km

Höhe über dem Meeresspiegel: 230 m

(Kur-)Park/Wald: 200 m

Radweg: 500 m

Restaurant: 500 m

Bergbahn/Seilbahn: 1 km

Supermarkt: 700 m

Therme: 15 km

Tourist-Information: 1 km

Wanderweg: 300 m

Zentrum: 500 m

Objekt ID: 62371