

# Ferienhaus Linda

Ferienhaus - Apartment

Waldeck



## Beschreibung

7 Gesamt-Betten (1 Ferienhaus)

Sie suchen Ruhe und wollen den Alltag vergessen? Dann sind Sie herzlich willkommen!

Wir bieten Ihnen unser Ferienhaus für einen erholsamen Urlaub an. Das liebevoll sanierte und gemütlich eingerichtete Haus bietet Platz für die ganze Familie bis zu sieben Personen (vier Erwachsene und drei Kinder), auch Ihr geliebtes Haustier darf mit.

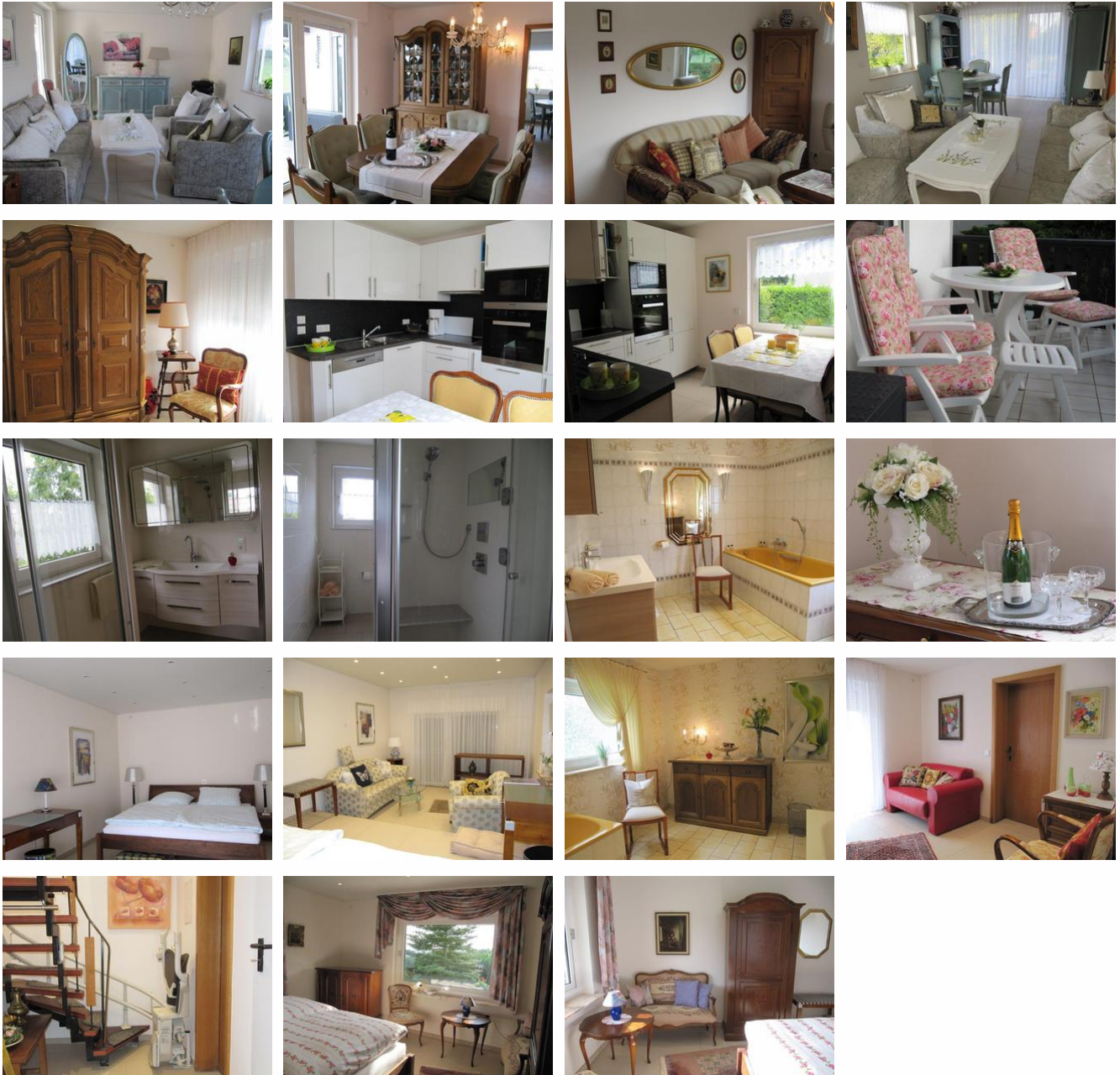
Auf ca. 140 qm bietet das Haus viel Platz für individuelle Freizeitaktivitäten. Das naturnah angelegte Grundstück ist ca. 2.000

qm groß und steht unseren Gästen zur alleinigen Nutzung zur Verfügung.

Durch die Hochlage haben Sie den ganzen Tag herrlichen Sonnenschein, bereits in der Morgensonne können Sie auf der Terrasse vor dem Haus Ihr Frühstück einnehmen, von Balkon oder der Terrasse und vom Wohnzimmerfenster, sowie den Schlafräumen aus bietet sich ein wunderschöner Blick auf das majestätische Schloss Waldeck, herrliche Wälder und Natur.

Letzte Renovierung: 2014

## Ferienhaus Linda



Das Haus bietet insgesamt sieben Schlafplätze, aufgeteilt in zwei Schlafzimmer mit Doppelbett, dazwischen ein Ankleidezimmer sowie im DG ein Doppelbett und ein Einzelbett eine ideale „Kuschelecke“ für die Kinder. Kinderbett und Kinderhochstuhl sind vorhanden. Die Betten sind komfortabel mit hochwertigen Marken-Matratzen und teilweise elektrisch verstellbaren Lattenrosten ausgerüstet.

Alle Zimmer haben eine eigene Sitzecke als zusätzliche Ruhe-Oase, TV und Ausgang zum Garten, Balkon oder Terrasse.

Ein großes helles Wohnzimmer, mit Essecke (Esstisch ausziehbar, woran mehrere Personen Platz finden).  
Neue moderne, sehr gut ausgestattete Küche mit Marken-Geräten wie Spülmaschine, Ceranfeld, Backofen in Sichthöhe, Mikrowelle, Kühl und Gefrierschrank, Spüle, sowie diverse Kleingeräte, Kaffeemaschine, Wasserkocher, Toaster, komplett mit Besteck, Geschirr und erforderlichen Kochutensilien ausgestattet.  
Zur Unterhaltung sind Blu-Ray-Player und -Filme, CD-Player und CDs, Plattenspieler mit Langspielplatten, Nintendo Wii, Sony Playstation 3, Spiele, Bücher und aktuelle Zeitschriften verfügbar.  
Waschmaschine und Trockner, Wäscheständer, Bügelbrett, Bügeleisen stehen zur Verfügung.  
Zwei Bäder, einmal mit komfortabler ebenerdigen Dusche, Raindance-Dusche, Handbrause, Massagedüsen und einmal mit Wanne, sowie jeweils Waschtisch und WC ausgestattet.  
Internet (WLAN) und Telefon vorhanden.  
Besonderheit im Haus ein Treppenlift mit dem auch die untere Etage optimal zu erreichen ist.  
Die Fußböden sind mit hochwertigen rutsch-hemmenden Fliesen belegt.  
Alle Fenster sind mit elektrischen Rollläden versehen.  
Ein charmantes Feriendomizil mit gehobener Ausstattung.

Es erwartet Sie ein charmantes Feriendomizil in gehobener Ausstattung

vier Schlafplätze für Erwachsene:

zwei Schlafzimmer mit Doppelbett und Bettwäsche (ein Schlafzimmer mit elektrisch verstellbaren Lattenrosten)

drei Schlafplätze für Kinder:

im Dachgeschoß, als ideale „Kuschelecke“ für Kinder, befindet sich ein Doppelbett sowie ein Einzelbett; jeweils mit Bettwäsche (Diese Betten sind auch für Erwachsene nutzbar, es handelt sich um normale Betten, die Raumhöhe beträgt allerdings nur etwa 170 cm)

Kinderbett und Kinderhochstuhl sind vorhanden

zwei Bäder:

einmal mit komfortabler ebenerdigen Dusche, Raindance-Dusche, Handbrause, Massagedüsen, Waschtisch, Fön, Handtücher und WC

einmal mit Wanne, Waschtisch, Fön, Handtücher und WC

großes helles Wohnzimmer,

- mit Essecke (Esstisch ausziehbar)
- alle Zimmer mit Sitzgelegenheiten
- Fußböden bestehen aus hochwertigen rutsch-hemmenden Fliesen
- Haustiere sind herzlich willkommen
- elektrische Rollläden an allen Fenstern
- neue moderne, sehr gut ausgestattete Küche mit Marken-Geräten:
- Spülmaschine (Miele)
- Cerankochfeld (Miele)
- Backofen in Sichthöhe (Miele)
- Mikrowelle (Miele)
- Kühl- und Gefrierschrank (Liebherr)
- Spüle (Blanco)
- Kaffeemaschine
- Wasserkocher
- Toaster
- Eierkocher
- Waffeleisen
- Besteck, Geschirr und Kochutensilien
- zwei Terrassen mit Gartenmöbeln
- Balkon mit Sitzgelegenheiten
- Treppenlift
- Waschmaschine und Wäschetrockner
- Bügelbrett

- Bügeleisen
- drahtloses Internet (W-LAN)
- Telefon
- TV-Gerät im Wohnzimmer (Samsung 50 Zoll LED)
- Blu-Ray-Player und -Filme
- Schallplattenspieler und Schallplatten
- CD-Player und CDs
- Radio
- Nintendo Wii mit Spielen
- Sony Playstation 3 mit Spielen
- Bücher
- aktuelle Zeitschriften

Parken direkt am Haus

Nichtraucher Haus

## Ausstattung Zimmer

---

Größe: 140 qm

Belegung max.: 7

Anzahl Schlafzimmer: 3

Tiere willkommen: ja

WLAN: ja

Nichtraucher: ja

### Hinweise zu Haustieren

nur Hunde

---

**Allgemein:** Balkon, behindertenfreundlich(Kat.), behindertenfreundlich(Obj.), Bergblick, Doppelbett, Einzelbett, Fahrradraum abschließbar, familienfreundlich, Heizung, Hochstuhl, Nichtraucher, Nichtraucherhaus, Panoramablick, radfreundlich, Reise-/Kinderbett, Schlafsofa, Schreibtisch, separates Grundstück, Terrasse, Trockenraum, wanderfreundlich

---

**Außenanlage:** Fahrradunterstellmöglichkeit, Garten zur Nutzung, Parkplatz, Sitzecke im Garten

---

**Essen & Trinken:** Grillmöglichkeit

---

**Küche:** Backofen, Gefriermöglichkeit, Kühlschrank, Mikrowelle, separate Küche, Spülmaschine

---

**Sanitär:** Bad/WC, Dusche/WC, Haartrockner

---

**Service:** Bettwäsche, Handtücher, Internet im öff. Bereich, Kleinkinderausstattung, Safe, Tiere willkommen, Trockner, Waschmaschine

---

**Technik:** CD-Player, DVD-Player, WLAN, Kabel/Sat, Spielekonsole, Telefon, TV - Flachbild, Wecker

---

## So haben Gäste nach ihrem Aufenthalt bewertet

6 von max. 6 Punkten bei 2 Bewertungen insgesamt

Punkte	1	2	3	4	5	6
Ausstattung Zimmer/Fewo	●	●	●	●	●	●
Sauberkeit	●	●	●	●	●	●
Service & Freundlichkeit	●	●	●	●	●	●
Lage der Unterkunft (wie beschrieben)	●	●	●	●	●	●
Beschreibung entsprach der Unterkunft	●	●	●	●	●	●
Preis-Leistung	●	●	●	●	●	●
Empfehlenswert	●	●	●	●	●	●

## Allgemeine Lageinformationen

Das Ferienhaus befindet sich Stadt nah aber abseits des Stadtkerns im Ferienhausgebiet Stelzertal. Es grenzt unmittelbar an den Naturpark Kellerwald und ermöglicht den direkten Zugang zu dem sehr bekannten und beliebten Wanderweg „Urwald-“ und „Kellerwaldsteig“ sowie vielen Sehenswürdigkeiten.

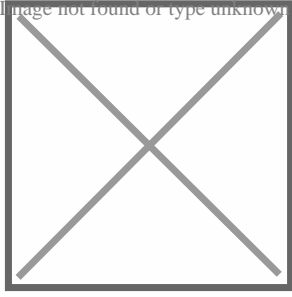
Das Waldecker Stelzertal eine mit weitläufiger Feld- und Wiesengemarkung ausgestattete Hochfläche die sich von der Stadt Waldeck über etliche Kilometer bis ins Edertal erstreckt bietet für Spaziergänger und Wanderer eine erstaunliche Menge an Natureindrücken, komplettiert durch immer wieder neue Aussichten auf den See.

Zu Fuß gehen Sie etwa zehn Minuten zum Schloss Waldeck oder in die Altstadt, eine Bushaltestelle ist nur fünf Minuten entfernt. Der Bus bringt Sie auch zum See, nach Bad Wildungen oder Korbach. Vom Haus aus können Sie auch zu Fuß oder mit dem Rad durch den Wald in etwa zehn Minuten an den See. Zurück bringt Sie die Waldecker Bergbahn, auch Ihr Rad. Der neue Bahntrassen Radweg ist wenige Minuten entfernt. Unser Haus ist der ideale Ausgangspunkt für diverse Unternehmungen, sei es auf dem Urwaldsteig mit seinen grandiosen Ausblicken, sei es per Rad oder mit dem Boot. Das Weltnaturerbe Nationalpark Kellerwald-Edersee ist ebenso sehenswert, wie die mächtige, 100 Jahre alte Staumauer. Auch hat die Umgebung viel an Kultur und Natur zu bieten.

Das reizvolle Städtchen Waldeck mit den romantischen Fachwerkhäusern und der spätgotischen Kirche bietet Restaurants, Eisdielen und Einkaufsmöglichkeiten, alles ist schnell zu erreichen.

Genießen sie Ihren Urlaub in der Bergstadt Waldeck: Sonnenbaden am Edersee, Segeln, Wasserski, Surfen, Angeln, Tauchen, Segelfliegen, Golfen, Reiten, Wandern in wilder Natur, Radfahren, Walken, Klettern, eine Fahrt mit der Bergbahn oder mit der Standseilbahn, ein Ausflug mit der Personenschiffahrt, Kanufahrten, Planwagenfahrten im Nationalpark, Wildpark mit Greifvogelschau, Besuch des Nationalparkzentrums oder der Sommerrodelbahn, Ederseefest, Beachpartys und vieles mehr.

Schloss oder See lassen das Herz jedes Sportlers oder Erholungssuchenden höher schlagen.



## Entfernungen

---

Autobahn: 20 km

Badestelle/Gewässer: 1 km

Bäcker: 1 km

Bahnhof: 15 km

Geldautomaten/Bank: 1 km

Bushaltestelle: 300 m

Golfplatz: 2 km

Krankenhaus/Klinik: 15 km

Höhe über dem Meeresspiegel: 330 m

(Kur-)Park/Wald: 500 m

Radweg: 500 m

Restaurant: 1 km

Bergbahn/Seilbahn: 1 km

Supermarkt: 1 km

Tourist-Information: 1 km

Zentrum: 1 km

Objekt ID: 45834