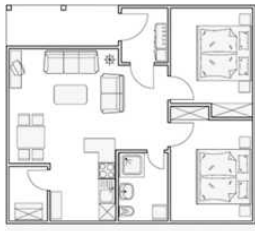


Ferienhaus Gartenblick

1 F 

Ferienhaus - Apartment

Waldeck - Nieder - Werbe



Beschreibung

4 Gesamt-Betten (1 Ferienhaus)

Dieses Ferienhaus mit ca. 70 qm Wohnfläche wurde 1993 fertiggestellt und 2011 aufwendig renoviert. Die Ausstattung ist funktionell und genügt auch gehobenen Ansprüchen: Zwei separate Schlafzimmer sind mit je einem Doppelbett ausgestattet. Der Küchenbereich ist durch einen Tresen vom Wohnbereich getrennt. SAT-TV und CD-Radio gehören ebenso zur Grundausstattung wie Wandtresor und Gartenmöbel.

Erbaut: 1993

Letzte Renovierung: 2011

Sprachen: englisch, franzoesisch

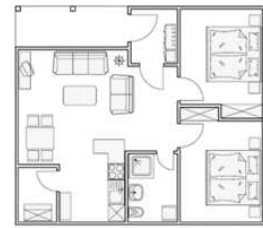
Qualitätssiegel

MeineCard ^{PLUS} MeineCard mobil



Ferienhaus Gartenblick

F ★★★★★



Herzlich willkommen im Ferienhaus Gartenblick!

Die richtige Adresse für Ihren Traumurlaub zu zweit, mit Familie oder mit Freunden. Ländliche Gemütlichkeit im stilvoll eingerichteten Ferienhaus in schöner und ruhiger Lage wird Ihnen geboten. Es wird Ihnen leichtgemacht abzuschalten und zu entspannen. Wir möchten Sie begeistern.

Dieses gemütliche Ferienhaus bietet bei 70 qm Wohnfläche 2 Doppelschlafzimmer, ein Bad, einen Wohn- und Essbereich und eine komplett ausgestattete Küche (Geschirrspüler, Mikrowelle, Backofen mit 4-Plattenherd, Kühlschrank mit Gefrierfach, Kaffeemaschine, Wasserkocher, Eierkocher, Toaster etc.) Eine überdachte Terrasse mit Blick in den Garten, natürlich mit Gartenmöbeln, laden zum Entspannen ein. Ein Fön, Kosmetikspiegel, Safe, SAT-TV, Radiowecker, Stereoanlage und WLAN vervollständigen das Angebot.

Ausstattung Zimmer

Größe: 70 qm

Belegung max.: 4

Anzahl Schlafzimmer: 2

WLAN: ja
TV: ja
Nichtraucher: ja

Hinweise zu Haustieren

Haustiere nicht erlaubt

Allgemein: Bergblick, Doppelbett, Fahrradraum abschließbar, familienfreundlich, für Monteure geeignet, Heizung, Hochstuhl, MeineCard+, Nichtraucher, Nichtraucherhaus, radfreundlich, Reise-/Kinderbett, Terrasse, Trockenraum, wanderfreundlich

Außenanlage: Fahrradunterstellmöglichkeit, Garten zur Nutzung, Parkplatz, Sitzecke im Garten, umzäuntes Grundstück

Essen & Trinken: Grillmöglichkeit

Freizeit: Sauna, Spielplatz, Transferservice

Küche: Backofen, Gefriermöglichkeit, Küche (offen), Kühlschrank, Mikrowelle, Spülmaschine

Sanitär: Dusche/WC, Haartrockner

Service: Bettwäsche, Brötchenservice, EC-Karten, Handtücher, Internet im öff. Bereich, Kleinkinderausstattung, Safe, Safe, Tiere nicht erlaubt, Transferservice

Technik: CD-Player, WLAN, Kabel/Sat, TV, Wecker

So haben Gäste nach ihrem Aufenthalt bewertet

6 von max. 6 Punkten bei 1 Bewertung

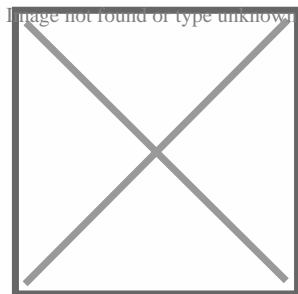
Punkte	1	2	3	4	5	6
Ausstattung Zimmer/Fewo	●	●	●	●	●	●
Sauberkeit	●	●	●	●	●	●
Service & Freundlichkeit	●	●	●	●	●	●
Lage der Unterkunft (wie beschrieben)	●	●	●	●	●	●
Beschreibung entsprach der Unterkunft	●	●	●	●	●	●
Preis-Leistung	●	●	●	●	●	●
Empfehlenswert	●	●	●	●	●	●

Allgemeine Lageinformationen

Ruhige Ortsrandlage

400 m zur Sommerrodelbahn Edersee

Einkaufsmärkte in 4 - 5 km Entfernung



Entfernungen

Autobahn: 23 km

Badestelle/Gewässer: 700 m

Bahnhof: 21 km

Geldautomaten/Bank: 5 km

Bushaltestelle: 100 m

Golfplatz: 8 km

Krankenhaus/Klinik: 21 km

Bergbahn/Seilbahn: 5 km

Supermarkt: 5 km

Tourist-Information: 4.5 km

Wanderweg: 400 m

Objekt ID: 45711