

Ferienwohnung Am Brückenrain

Ferienwohnung - Apartment

Frankenau



Beschreibung

4 Gesamt-Betten (1 Ferienwohnung)

1 Schlafzimmer, 1 Wohnzimmer mit Schlafcouch, 1 separate Küche, große Sonnenterrasse

Sie suchen Ruhe und Entspannung?

Sie wollen vom Rauschen der Wälder verzaubert werden?

Sie planen einen Urlaub oder Ihre Ferien auf dem Land, einen Kurzurlaub oder Urlaub mit Hund, Urlaub mit Baby oder einen Rad-Wanderurlaub?

Dann sind Sie bei uns genau richtig.

Unser Nichtraucher-Haus steht an einem Südhang in Frankenau. Die liebevoll eingerichtete, sehr ruhige und komfortable Wohnung 'Am-Brueckenrain' liegt direkt (500m) am Naturpark /Nationalpark Kellerwald-Edersee (Unesco Weltnaturerbe), in Hessens Feriengebiet Waldeck-Frankenberg- Ederseeregion.

Direkt am bekannten Kellerwaldsteig gelegen ist sie ein idealer Ausgangspunkt für erlebnisreiche Wanderungen oder erholsame Spaziergänge.

Unsere Fewo hat einen sep. Eingang und besteht aus Wohnz., Schlafz. (Doppelbett), sep. vollausgestatteter Küche mit Essplatz und großer Südterrasse.

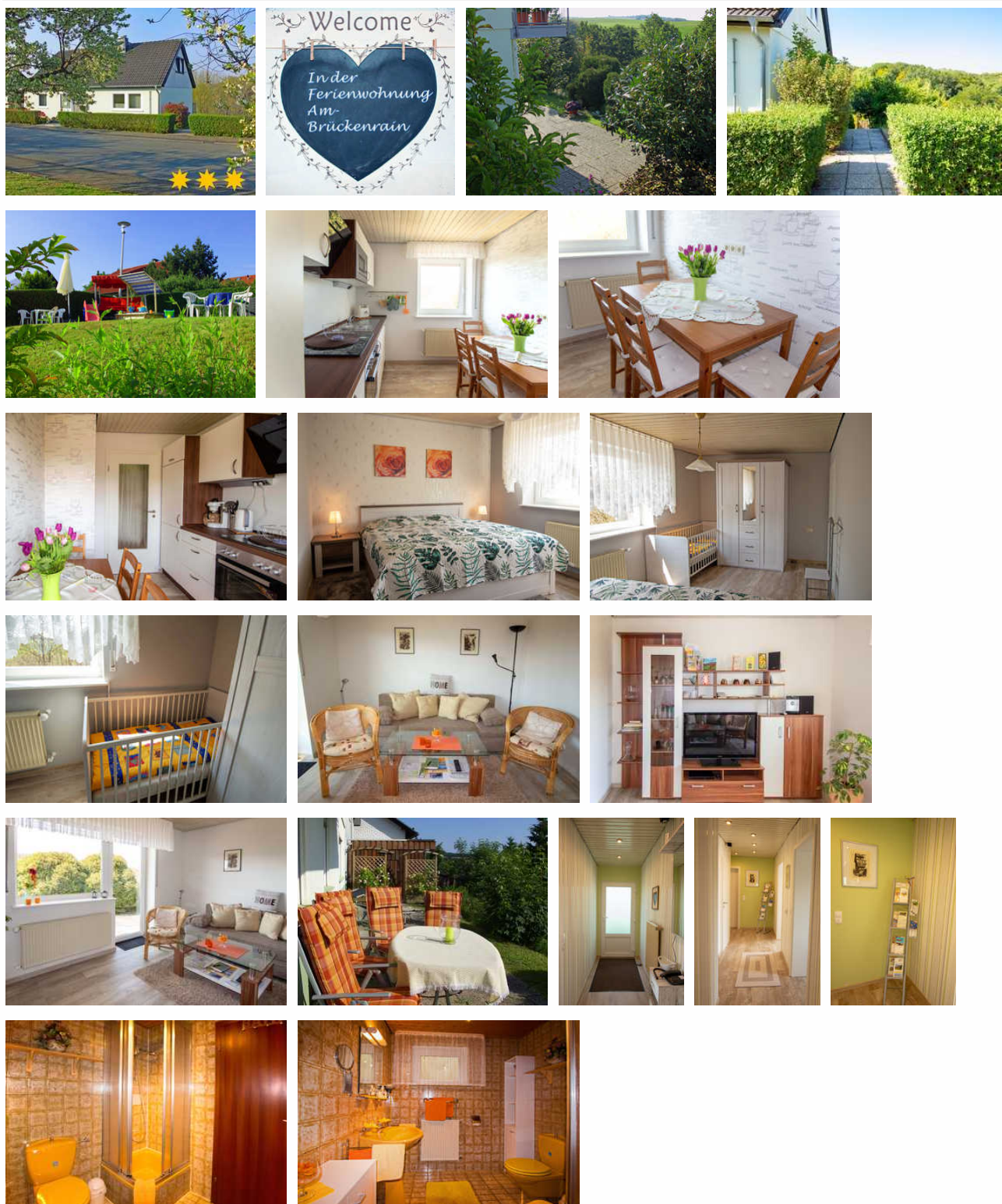
Vom Wohnzimmer mit Sat-TV, Telefon, DVD-Player und Stereoanlage sowie einer gemütlichen Couch, (bei Bedarf als Schlafcouch genutzbar) haben Sie direkten Zugang zur gr. Südterrasse, von der Sie einen herrlichen Ausblick in die freie Natur genießen können (Gartenmöbel sind selbstverständlich vorhanden). Bei uns können Sie vom Stress des Alltags abschalten und Ruhe und Entspannung genießen.

Neu: Die Ferienwohnung wurde im Januar 2019 renoviert und komplett neu eingerichtet und ist nach den Qualitätskriterien des Deutschen Tourismusverbandes mit 3 Sternen klassifiziert worden.

Wir freuen uns auf Ihren Besuch !

Sprachen: englisch, deutsch

Ferienwohnung am Brückenrain



Die Ferienwohnung befindet sich im Erdgeschoss unseres Hauses und mit einer Größe von ca. 58 qm für 2-4 Personen verfügt sie über je 1 Wohnzimmer, Schlafzimmer, Diele, Küche und Bad:

Das Wohnzimmer, an der sich die teilweise überdachte große Terrasse anschließt, ist mit SAT-TV sowie einem DVD- und CD-Player/Radio/Telefon (ins deutsche Festnetz kostenlos) und zusätzlicher Schlafgelegenheit ausgestattet.

Das Schlafzimmer ist mit einem Doppelbett (1,80 x 2,00 m) sowie Schrank und Babybett eingerichtet.

In der sehr gut ausgestatteten Küche mit Essecke ist vom Kühlschrank, Mikrowelle, Spülmaschine, einen Herd mit Ceranfeld sowie einer Kaffeemaschine bis zum Wasserkocher und Toaster alles vorhanden.

Das Bad verfügt über eine Dusche/WC sowie Fön/Make-up-Spiegel

Neu: Die Ferienwohnung wurde im Januar 2019 renoviert und komplett neu eingerichtet und ist nach den Qualitätskriterien des Deutschen Tourismusverbandes mit 3 Sternen klassifiziert worden.

Ausstattung Zimmer

Größe: 58 qm

Belegung max.: 5

Anzahl Schlafzimmer: 1

Tiere willkommen: ja

WLAN: ja

TV: ja

Hinweise zu Haustieren

Nur ein Hund.

Der Hund ist kostenpflichtig und muss im Buchungsvorgang unter den zusätzlichen Leistungen gebucht werden.

Allgemein: Doppelbett, erneuerbare Energien, familienfreundlich, für Monteure geeignet, Heizung, Hochstuhl, Nichtraucher, Nichtraucherhaus, Panoramablick, radfreundlich, Reise-/Kinderbett, Schlafsofa, Terrasse, wanderfreundlich, Wohn/Schlafräum komb.

Außenanlage: Fahrradunterstellmöglichkeit, Garten zur Nutzung, Parkplatz, Sitzecke im Garten

Essen & Trinken: Grillmöglichkeit

Küche: Backofen, Gefriermöglichkeit, Kühlschrank, Mikrowelle, separate Küche, Spülmaschine

Sanitär: Bad/WC, Dusche, Haartrockner

Service: Bettwäsche, Handtücher, Kleinkinderausstattung, Tiere willkommen, Wäscheservice

Technik: CD-Player, DVD-Player, WLAN, Kabel/Sat, Telefon, TV, TV - Flachbild

So haben Gäste nach ihrem Aufenthalt bewertet

6 von max. 6 Punkten bei 5 Bewertungen insgesamt

Punkte	1	2	3	4	5	6
Ausstattung Zimmer/Fewo	●	●	●	●	●	●
Sauberkeit	●	●	●	●	●	●
Service & Freundlichkeit	●	●	●	●	●	●

Punkte	1	2	3	4	5	6
Lage der Unterkunft (wie beschrieben)	●	●	●	●	●	●
Beschreibung entsprach der Unterkunft	●	●	●	●	●	
Preis-Leistung	●	●	●	●	●	●
Empfehlenswert	●	●	●	●	●	●

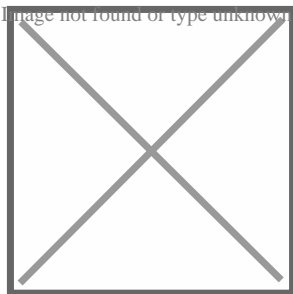
Allgemeine Lageinformationen

Die Ferienwohnung liegt direkt am Vogelschutzgehölz und ist trotzdem nur wenige Gehminuten von den Einkaufsmöglichkeiten für den täglichen Bedarf (Bäcker, Metzger, Edeka usw.) entfernt.

Der bekannten Kellerwaldsteig führt- getrennt aber durch ein kleines Gehölz- unterhalb der Wohnung vorbei, ebenso wie viele ausgeschilderte Wanderwegen, die zu wunderschönen Wanderungen in den Nationalpark, zum Edersee oder ins idyllische Lengeltal einladen.

Das Städtchen Frankenau liegt sehr zentral in der Urlaubsregion Edersee, so dass Sie die Städte Frankenberg mit historischen Fachwerkhäusern, Bad Wildungen mit Europas größtem zusammenhängendem Kurpark, Fritzlar mit dem berühmten Dom sowie die alte Hansestadt Korbach in weniger als 30 km erreichen können.

Das Sauerland mit den Skigebieten Willingen und Winterberg, die Universitätsstadt Marburg und die Dokumentastadt Kassel sind lohnende Ziele für Tagesausflüge Wir freuen uns Sie als unsere Gäste begrüßen zu können.



Entfernungen

Arzt: 700 m	Autobahn: 35 km	Badestelle/Gewässer: 12 km	Bäcker: 500 m
Bahnhof: 13 km	Geldautomaten/Bank: 300 m	Bushaltestelle: 500 m	Flughafen: 150 km
Golfplatz: 18 km	Krankenhaus/Klinik: 13 km	Höhe über dem Meeresspiegel: 500 m	(Kur-)Park/Wald: 800 m
Restaurant: 70 m	Schwimm-/Spaßbad: 6 km	Skigebiet: 32 km	Supermarkt: 800 m
Therme: 12 km	Tourist-Information: 500 m	Wanderweg: 300 m	Zentrum: 500 m