

# Kleinod am Kurpark

Ferienwohnung - Apartment

Bad Zwosten



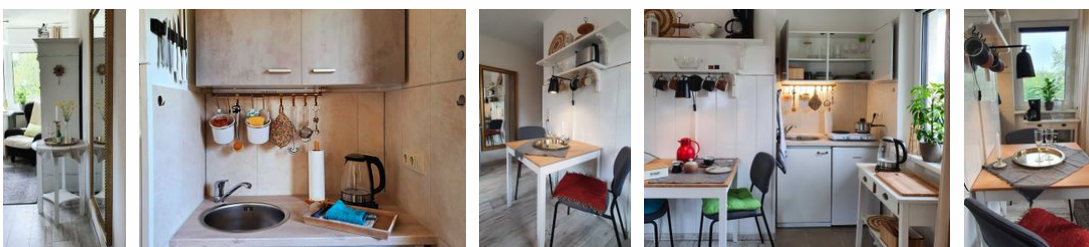
## Beschreibung

Unser gemütlich und stilvoll eingerichtetes Ferienapartment befindet sich in der 1. Etage eines Apartmenthauses in ruhiger und zentraler Lage im Kurort Bad Zwosten. Es gibt eine Flixbushaltestelle, ein eigener Parkplatz steht am Haus zur Verfügung.

Letzte Renovierung: 2022

Sprachen: englisch, französisch, deutsch

## Kleinod am Kurpark





Die Ausstattung ist für 1 bis 2 Personen ausgelegt, das 1,40 m breite Bett ist bei Ihrer Ankunft frisch bezogen. Voll eingerichtete Miniküche mit Kühlschrank (inkl. Eisfach), 2-flammiger E-Herd, Mikrowelle, Toaster, Wasserkocher, Kaffeemaschine und Geschirr aus unserer Töpferei. Balkon Richtung Südwesten mit Sitzmöglichkeit und Sonnenschirm, Fest eingebaute Fliegenschutztür. WLAN, Fernseher mit DVD-Player, DVDs, Bücher und Spiele, Tageslichtbad mit Handtüchern, Fön und Kosmetikspiegel, Einbauschränke, Besenschrank mit Staubsauger, Bügeleisen und Bügelbrett, Infomappe  
Nichtraucher, tierfrei, Bodenbelag Laminat

## Ausstattung Zimmer

Größe: 26 qm  
Belegung max.: 2  
WLAN: ja  
Nichtraucher: ja

### Hinweise zu Haustieren

Haustiere nicht erlaubt

**Allgemein:** allergikerfreundlich, allergikerger. (tierfrei), Balkon, französisches Bett, Heizung, Insektenschutz/Gaze, Nichtraucher, Nichtraucherhaus, radfreundlich, Trockenraum, Ü-18 (nur Erwachsene), wanderfreundlich, Wohn/Schlafraum komb.

**Außenanlage:** Parkplatz

**Küche:** Gefriermöglichkeit, Küche (offen), Küche (Pantry/Mini), Kühlschrank, Mikrowelle

**Sanitär:** Dusche/WC, Haartrockner

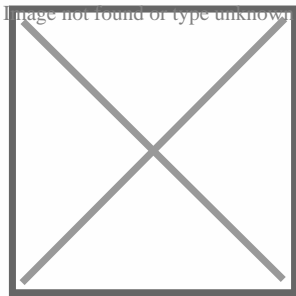
**Service:** Bettwäsche, Handtücher, Tiere nicht erlaubt

**Technik:** DVD-Player, WLAN, Kabel/Sat, TV - Flachbild

# Allgemeine Lageinformationen

In nächster Nachbarschaft befinden sich sämtliche Einkaufsmöglichkeiten, Restaurants, Cafés und ein Tanzsalon. E-Bikes können im Tourismusbüro vor Ort ausgeliehen werden. Großzügiger Kurpark mit Mehrgenerationenspielplatz, Tischtennisplatte, Boulebahn, Minigolf und Eiscafé. Ärzte vor Ort.

Vielfältige Wandermöglichkeiten und Ausflüge erwarten Sie, z. B. zum Naturpark und Nationalpark Kellerwald - Edersee, zur Dokumentastadt Kassel, zur Universitätsstadt Marburg (jeweils ca. 45 km), zur Domstadt Fritzlar oder zu weiteren romantischen Fachwerkstädtchen. Erholung pur an einem der umliegenden Badeseen. (z. B. Badensee Oberurff mit Liegewiese 4,5 km, Eintritt frei, Naturbadensee Stockelache mit Eintritt, 6 km)



## Entfernungen

Arzt: 100 m

Autobahn: 5 km

Badestelle/Gewässer: 4.5 km

Bäcker: 200 m

Geldautomaten/Bank: 300 m

Bushaltestelle: 500 m

Krankenhaus/Klinik: 1 km

Höhe über dem Meeresspiegel: 220 m

(Kur-)Park/Wald: 100 m

Radweg: 300 m

Restaurant: 100 m

Schwimm-/Spaßbad: 500 m

Supermarkt: 200 m

Tourist-Information: 500 m

Wanderweg: 200 m

Zentrum: 100 m

Ihr Gastgeber



Objekt ID: 139272