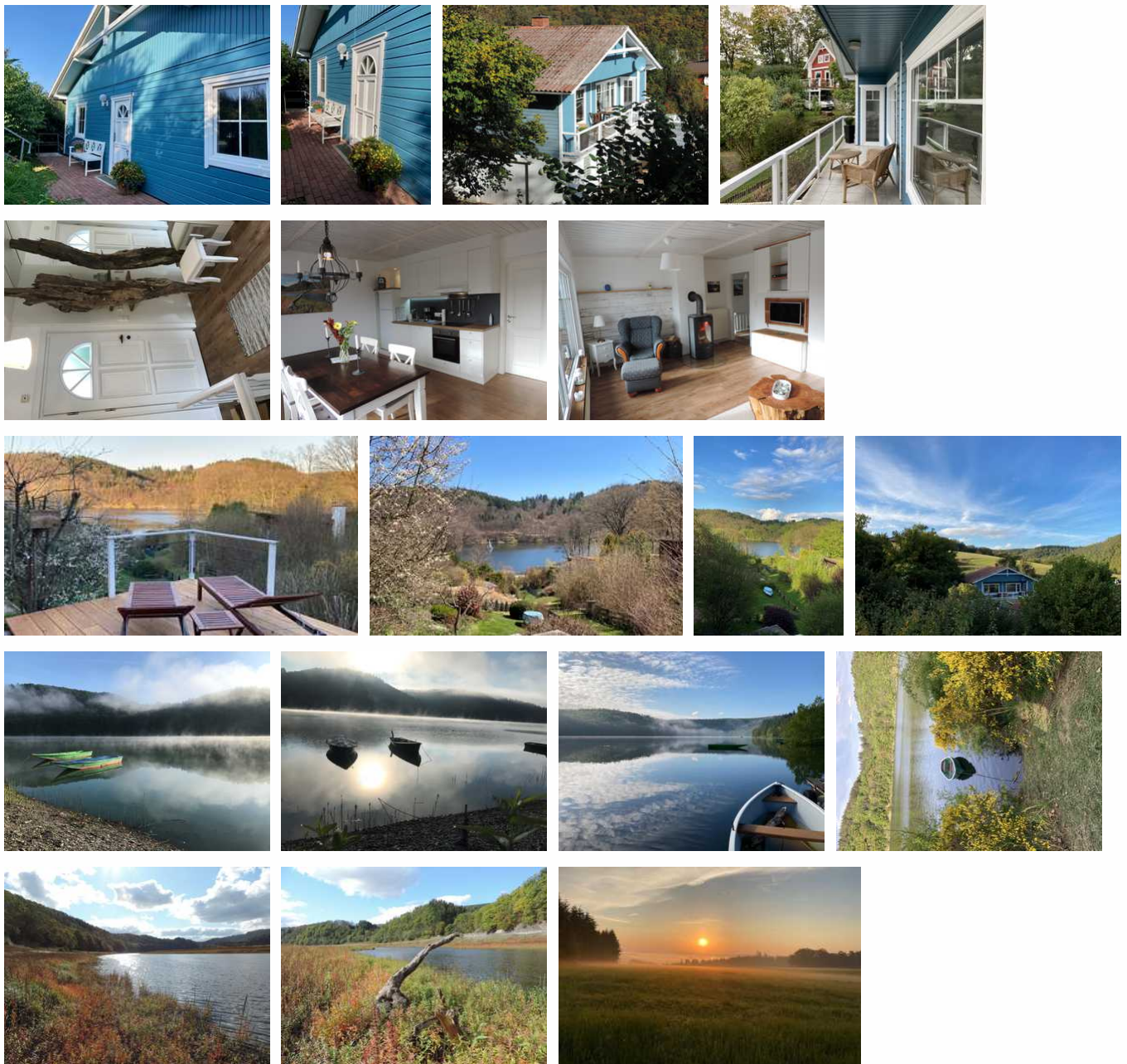


Schwedenchalet am Edersee

Ferienwohnung - Ferienhaus - Apartment - Chalet

Vöhl - Harbshausen



Beschreibung

Objekt:

Unser Ferienhaus liegt ca. 100 m vom Edersee entfernt auf einer Anhöhe, sodass man von hier aus einen wunderbaren Seeblick hat, den man bei schönem Wetter sowohl von der Terrasse im Garten als auch vom großen Balkon aus genießen kann.

Im Herbst und Winter genießen Sie den wunderbaren Blick durch unsere großen Panoramafenster bei einer heißen Tasse Tee im gemütlichen Lesesessel oder bei Kaffee und Kuchen in unserer großen Wohnküche.

Genießen Sie die absolute Ruhe und beobachten Sie Rehe, Füchse und Hasen direkt vor Ihrer Haustüre. Unser Haus ist Ideal für Menschen, die dem Trubel des Alltags entfliehen wollen und die sich eine Zeit der Entspannung wünschen.

Letzte Renovierung: 2021

Sprachen: englisch, französisch, deutsch

Ferienhaus



Unser im Schwedenstil eingerichtetes Haus hat neben dem großen Wohnzimmer mit Leseecke, SAT-TV und ausziehbarer Schlafcouch, eine komfortable Wohnküche mit Backofen, Ceran-Kochfeld und Spülmaschine, ein großzügiges Badezimmer mit Duschkabine und Badewanne sowie einen gemütlichen Schlafraum mit Doppelbett und großem Kleiderschrank.

Das Haus hat eine Wohnfläche von 68 qm und einen schönen Garten zur alleinigen Nutzung. Vom Garten aus geht ein Wiesenweg direkt hinunter zum See. Dort liegt im Frühjahr und Sommer (abhängig vom Wasserstand des Edersees) unser hauseigenes Ruderboot, mit dem Sie jederzeit in See stechen können.

Ausstattung Zimmer

Größe: 68 qm

Belegung max.: 4

Anzahl Schlafzimmer: 1

WLAN: ja

Nichtraucher: ja

Spülmaschine: ja

Hinweise zu Haustieren

Haustiere nicht erlaubt

Allgemein: allergikerfreundlich, allergikerger. (tierfrei), Balkon, Doppelbett, E-Auto Ladestation, E-Bike Ladestation, Fahrradraum abschließbar, familienfreundlich, Heizung, Kamin, Nichtraucher, Nichtraucherhaus, radfreundlich, Schlafsofa, Seeblick, wanderfreundlich, Wohn/Schlafraum komb.

Außenanlage: Fahrradunterstellmöglichkeit, Garten zur Nutzung, Parkplatz, Sitzecke im Garten

Essen & Trinken: Grillmöglichkeit

Küche: Backofen, Gefriermöglichkeit, Kühlschrank, separate Küche, Spülmaschine

Sanitär: Badewanne, Dusche/WC, Haartrockner

Service: Bettwäsche, Brötchenservice, Handtücher, Tiere nicht erlaubt

Technik: WLAN, Kabel/Sat, Smart-TV, TV - Flachbild

So haben Gäste nach ihrem Aufenthalt bewertet

6 von max. 6 Punkten bei 2 Bewertungen insgesamt

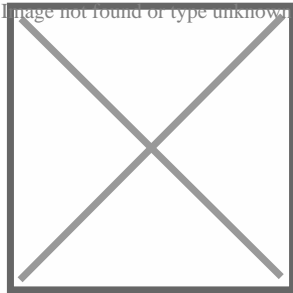
Punkte	1	2	3	4	5	6
Ausstattung Zimmer/Fewo	●	●	●	●	●	●
Sauberkeit	●	●	●	●	●	●
Service & Freundlichkeit	●	●	●	●	●	●
Lage der Unterkunft (wie beschrieben)	●	●	●	●	●	●
Beschreibung entsprach der Unterkunft	●	●	●	●	●	●
Preis-Leistung	●	●	●	●	●	
Empfehlenswert	●	●	●	●	●	●

Allgemeine Lageinformationen

Sie befinden sich bei uns inmitten des Nationalparks Kellerwald-Edersee mit endlos langen Wander- und Radwegen und einer einmaligen Natur.

Im Herbst und Winter, wenn das einzigartige Edersee-Atlantis zum Vorschein kommt, lädt die wunderbare Landschaft zum Wandern, Radeln, Kajak fahren oder Angeln ein und im Frühjahr und Sommer bietet der See zahlreiche Wassersportmöglichkeiten wie Segeln, Surfen, Paddeln oder Schwimmen.

Rund um den Edersee erwarten Sie außerdem zahlreiche Freizeitaktivitäten wie zum Beispiel ein Besuch im Kletterpark, auf der Sommelrodelbahn oder im Tierpark. Bestaunen Sie die große Staumauer, buchen Sie Reitstunden oder gönnen Sie sich eine geführte Alpaka-Wanderung durch den Nationalpark, die direkt in unserem Ort beginnt.



Entfernungen

Arzt: 9 km

Autobahn: 40 km

Badestelle/Gewässer: 100 m

Bäcker: 3 km

Bahnhof: 3 km

Geldautomaten/Bank: 3 km

Golfplatz: 24 km

Krankenhaus/Klinik: 18 km

Höhe über dem Meeresspiegel: 260 m

(Kur-)Park/Wald: 200 m

Radweg: 100 m

Restaurant: 3 km

Schwimm-/Spaßbad: 9 km

Bergbahn/Seilbahn: 22 km

Supermarkt: 5 km

Tourist-Information: 3 km

Wanderweg: 1 km

Wir freuen uns auf Euren Besuch



Objekt ID: 133689