

Ferienwohnung Denhof

1 F 

Ferienwohnung - Apartment

Vöhl - Herzhausen



Beschreibung

Die Ferienwohnung Denhof liegt im Ortskern von Herzhausen direkt am Edersee. Es ist ein eigenständig abgetrenntes Wohnhaus. Im angrenzenden Nachbargebäude befindet sich die Wohnung der Eheleute Henkler. Als Ferienwohnung neu gestaltet ist das komplette Erdgeschoss mit einer Gesamtwohnfläche von 96 qm. Zur Ferienwohnung gehören Bereiche des Kellers (Trockenraum) und eines Durchgangs, der zur Abstellung von Fahrrädern etc. verwendet werden kann. Im Hofbereich und vor dem Haus befinden sich ausreichend Parkplätze. Ebenfalls befindet sich im Hof eine Sitzgelegenheit mit Rundtisch und Stühlen für 6 Personen incl. Sonnenschirm. Ausserdem kann eine Holzbank genutzt werden.

Der große Garten mit Waldsofa und zwei Sonnenliegen ist zum Entspannen geeignet. Mehrere Bäume bieten Schutz vor der Sonne. Ein zusätzlicher Freisitz mit 2 Bänken und einem Tisch lädt zum Verweilen ein.

Die FeWo Denhof ist zentral gelegen, an Wander- und Radwegen – vom Hof durch das Gartentürchen ... und schon kann es los gehen.

In unmittelbarer Nähe des großen Grundstückes kann man es sich unter 2 großen Kastanienbäumen auf Holzbänken und einem Waldsofa gemütlich machen und die Tier- und Vogelwelt beobachten.

Letzte Renovierung: 2020

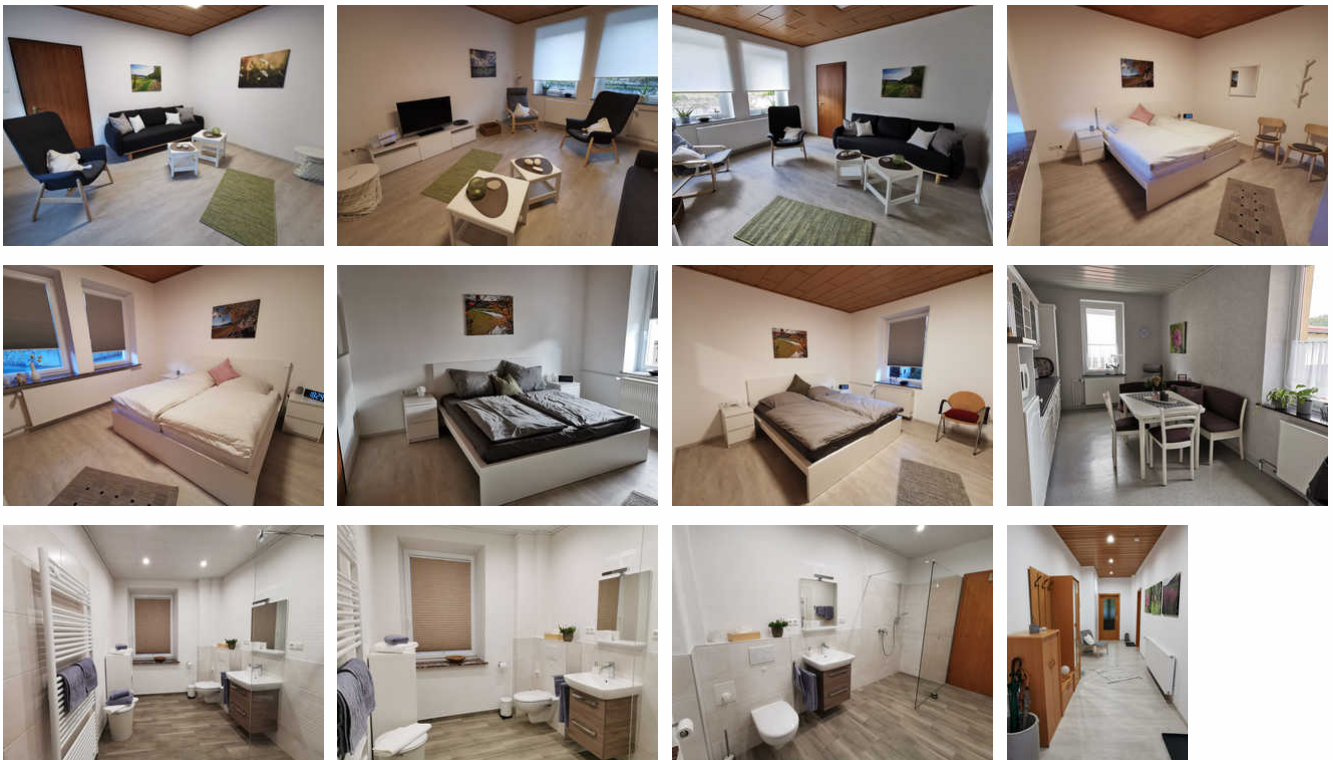
Sprachen: englisch, deutsch

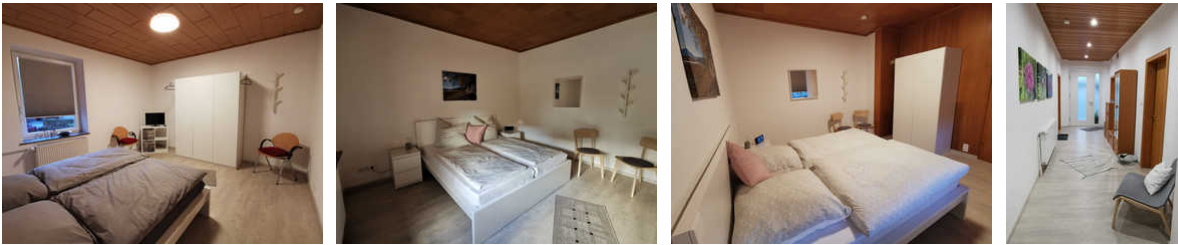
Qualitätssiegel



Ferienwohnung Denhof

F 





Ausstattung und Beschreibung

Die Ferienwohnung Denhof ist eine liebevoll eingerichtete Ferienwohnung mit einer Größe von 96 Quadratmetern für bis zu 4 Personen, mit separatem Eingang, einem Garten mit Liegewiese und Freisitz. Die Wohnung liegt im Erdgeschoß im Nachbargebäude und wurde erst 2020 fertiggestellt. Sie ist komplett eingerichtet und entspricht den heutigen Anforderungen. Die Ferienwohnung liegt direkt am Edersee, ER-Radweg, am Kellerwald- und Urwaldsteig.

Sie verfügt über:

2 Schlafzimmer mit Doppelbetten 1,80 x 2,00 Meter, Nachtkonsolen, Kleiderschrank, Leselampe, Radiowecker (1 Schlafzimmer mit TV), Bettwäsche wird gestellt.

1 großes Bad mit bodengleicher Dusche, Seife und Toilettenpapier, Fußmatte, Tritthocker und Toilettensitz für Kinder, Fußbodenheizung, Handtuchheizkörper und Föhn, Handtücher werden gestellt.

1 große Küche mit Eßbereich, Geschirrspülmaschine, E-Herd mit Ceranfeld und Backofen, Dunstabzugshaube, Mikrowelle, Kaffeemaschine, Toaster, Wasserkocher, Mixer, Gewürze, Mehl und Zucker.

1 Wohnzimmer mit Schlafsofa 1,40 x 2,00 Meter, Radio / CD-Player und Flachbildfernseher.

1 großer Flur mit Garderobe.

Des Weiteren ...

Nichtraucherwohnung

Kinderbett und Hochstuhl können zur Verfügung gestellt werden

Zentralheizung

WLAN

Kabelfernsehen

Radio / CD Player

Gesellschaftsspiele sind vorhanden - für jede Altersklasse

Garten mit 2 Liegen und Waldsofa

Freisitz mit Gartenmöbeln und Sonnenschirm

Grill

Parkplatz

Abstellraum für Fahrräder

Waschmaschinenbenutzung auf Anfrage

Trockenraum

Mitbenutzung der Tiefkühltruhe

Rauchmelder, Erste Hilfeset, Feuerlöscher

Spiel- und Bolzplatz in unmittelbarer Nähe

Keine Haustiere

Einem entspannten Wochenendausflug, einem Kurztrip um dem Alltag zu entfliehen oder dem verdienten Jahresurlaub steht nichts mehr im Wege. Kommen Sie zu uns nach Herzhausen und lassen Sie sich von der sauberen Luft, der attraktiven Umgebung und den kulturellen Möglichkeiten überraschen.

Ausstattung Zimmer

Größe: 96 qm
Belegung max.: 4
Anzahl Schlafzimmer: 2
WLAN: ja
Nichtraucher: ja
Spülmaschine: ja

Hinweise zu Haustieren

Haustiere nicht erlaubt

Allgemein: Doppelbett, Fahrradraum abschließbar, familienfreundlich, Heizung, Hochstuhl, Nichtraucher, Nichtraucherhaus, radfreundlich, Reise-/Kinderbett, Seeblick, Trockenraum, wanderfreundlich

Außenanlage: Fahrradunterstellmöglichkeit, Garten zur Nutzung, Parkplatz, Sitzecke im Garten

Essen & Trinken: Grillmöglichkeit

Küche: Backofen, Gefriermöglichkeit, Kühlschrank, Mikrowelle, separate Küche, Spülmaschine

Sanitär: Dusche/WC, Haartrockner

Service: Bettwäsche, Handtücher, Internet im öff. Bereich, Tiere nicht erlaubt

Technik: CD-Player, WLAN, Kabel/Sat, TV - Flachbild, Wecker

So haben Gäste nach ihrem Aufenthalt bewertet

6 von max. 6 Punkten bei 11 Bewertungen insgesamt

Punkte	1	2	3	4	5	6
Ausstattung Zimmer/Fewo	●	●	●	●	●	●
Sauberkeit	●	●	●	●	●	●
Service & Freundlichkeit	●	●	●	●	●	●
Lage der Unterkunft (wie beschrieben)	●	●	●	●	●	●
Beschreibung entsprach der Unterkunft	●	●	●	●	●	●
Preis-Leistung	●	●	●	●	●	●
Empfehlenswert	●	●	●	●	●	●

Allgemeine Lageinformationen

Der Ort Herzhausen !

Herzhausen liegt am Anfang des 100 Jahre alten Edersees umgeben vom Nationalpark Kellerwald-Edersee. Dieser 57 km² große Nationalpark schützt die letzten großen, naturnahen Rotbuchenwälder Mitteleuropas. Seit 2011 sind einige Bereiche von der UNESCO als Weltnaturerbe anerkannt.

Herzhausen ist ein Dorf mit rund 460 Einwohner, die FeWo liegt direkt am Urwald- und Kellerwaldsteig. Ebenso am Ederseeradweg, am Hessischen Fernradweg R5 und R6 und an der Oranier-Fahrradroute.

Dadurch das Herzhausen direkt am Edersee liegt, ist der idyllische Ort besonders bei Anglern sehr beliebt. Doch auch andere Besucher wie z.B. Wanderer oder Radfahrer kommen hier voll auf ihre Kosten. Desweiteren können schöne Motorradtouren ins Ederbergland, ins Upland und die Kasseler Berge unternommen werden.

Mit Freizeitanlage mit Grillstation, zwei Kinderspielplätze, Bäckerei mit Cafe, Autohaus mit Kfz-Werkstatt und Tankstelle sowie Anglergeschäft, Dorfgemeinschaftshaus, Mittelpunktschule (Grund-, Haupt- und Realschule), Imbiss, Pizzeria (mit Lieferservice), Schmuckdesign und Physiotherapeut bietet Herzhausen heute fast alles, was man zum Leben braucht.

Herzhausen gehört zu der Nationalparkgemeinde Vöhl mit weiteren 14 Ortschaften.

Herzhausen, am Anfang des Edersees gelegen, lebt im ständigen Wechsel des Staus. Vom Höchstwasserstand im Frühjahr bis zum völligen Verschwinden des Wassers im Spätsommer.

An der B 252 zwischen den Ortsteilen Herzhausen und Kirchlotheim befindet sich das Nationalparkzentrum Kellerwald. In diesem Haus kann man die "Wildnis im Nationalpark mit allen Sinnen erleben".

Herzhausen ist mit der Bahn über den Nationalparkbahnhof Herzhausen mit angeschlossener P&R-Anlage erreichbar.

Infrastruktur / Dienstleistungsbetriebe:

Cafe und Bäckerei Raabe

Pizzeria Nino

Grillstube

Metzgerei Langendorf

Verkaufsautomat mit regionalen Produkten

Metzgerei Schneider im Nachbarort Vöhl (ca. 6 km)

Lebensmittel Edeka und Getränkehandel im Nachbarort Vöhl (ca. 6 km) oder in Schmittlotheim (ca. 6 km)

Regionales - Hofladen Bracht (Wurstekammer) / Hofladen Beranek in Basdorf (ca. 9 km)

Tankstelle / Autoreparaturwerkstatt Lohof (Verleih von E-Bikes möglich / Angelschein und Zubehör)

Nationalpark-Bahnhof

Nationalparkzentrum

Personenbeförderung / Transferfahrten Michael Gressler

Busstation / Astsammeltaxi

Schwimmbad im Nachbarort Vöhl (ca. 6 km)

Badesee Teichmann (ca. 1,5 km)

Schmuck von der Designerin Christine Hofmann

Fotografie Eva-Maria Schmidt

Geldautomat im Ort

Sparkasse in Vöhl (ca. 6 km)

Reha-Vital Jochen Wolf

Wellness OASE AURA Gislea Behle
Apotheke in Vöhl (ca. 6 km)
2 Ärzte (allgemein Medizin) in Vöhl (ca. 6 km)
Zahnarzt in Vöhl (ca. 6 km)
Krankenhaus in Korbach und Frankenberg (ca. 12 bzw. 19 km)

Gaststätten / Restaurants in Herzhausen und Umgebung:

Pizzeria Nino Herzhausen
GastRaum Nationalparkhaus Herzhausen (1,5 km)
Seehütte Campingplatz Teichmann (1,5 km)
Idylle am Edersee Harbshausen (4 km)
Gasstätte Sauer Asel (5 km)
Jägersruh Marienhagen (5 km)
Appelbaum Vöhl (6 km)
Landgasthof zum Elsebach Schmittlotheim (6 km)
Kuscher Hus Basdorf (9 km)
Hotel Freund Orke (9 km)
Jäckweck im Fairhouse Asel Süd (9 km)
Fischhaus Niederwerbe (12 km)
Gerlach Niederwerbe (12 km)
MUN Scheid (14 km)
FACHWerk 1670 Sachsenhausen (16 km)
Walkemühle Frankenberg (19 km)

Wie erreichen Sie uns !

Die Anreise kann per Auto, Bus, Bahn oder mit dem Flix-Bus erfolgen.

Die Verbindung nach Vöhl-Herzhausen ist eingebunden in die Fahrpläne von Bahn und Bus in Nordhessen und NRW.

Fahrplanauskunft: Nordhessischer Verkehrsverbund (nvv)

Anreise per Auto:

... aus Norddeutschland A7 bis Kassel – Anschluss A44 Richtung Dortmund, Abfahrt Zierenberg Richtung Edersee.

... aus Ost- und Süddeutschland A7 Abfahrt Homberg / Efze Richtung Bad Wildungen, Frankenberg B252 nach Herzhausen.

... aus Westdeutschland A44 Abfahrt Diemelstadt Richtung Korbach B252 nach Herzhausen

... Rhein – Main – Gebiet:

über Gießen und Marburg die B3 Richtung Kassel, B252 Richtung Frankenberg bis Herzhausen

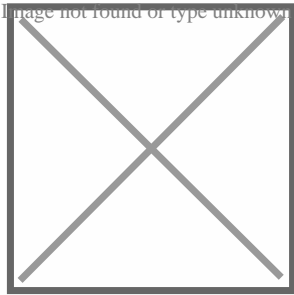
Anreise per Bahn:

ICE Bahnhof Kassel Wilhelmshöhe

Regionalzugverbindung nach Korbach – Anschluss Nationalpark-Bahnhof Vöhl-Herzhausen

ICE Bahnhof Frankfurt

Regionalzugverbindung nach Frankenberg über Gießen und Marburg – Anschluss Nationalpark-Bahnhof Vöhl-Herzhausen



Entfernungen

Arzt: 6 km

Autobahn: 45 km

Badestelle/Gewässer: 1 km

Bäcker: 500 m

Bahnhof: 700 m

Geldautomaten/Bank: 700 m

Bushaltestelle: 700 m

Golfplatz: 23 km

Krankenhaus/Klinik: 12 km

Höhe über dem Meeresspiegel: 250 m

(Kur-)Park/Wald: 1 km

Radweg: 0 m

Restaurant: 300 m

Schwimm-/Spaßbad: 6 km

Skigebiet: 35 km

Bergbahn/Seilbahn: 20 km

Supermarkt: 6 km

Tourist-Information: 1.5 km

Wanderweg: 0 m

Zentrum: 500 m

Objekt ID: 126600