

Ferienwohnungen Ankerplatz

Ferienwohnung - Apartment

Waldeck-Nieder-Werbe/Scheid



Beschreibung

Unsere 3 gemütlichen Ferienwohnungen befinden sich mitten im Naturpark Kellerwald-Edersee. Hier sind Erholung und Seeblick garantiert!

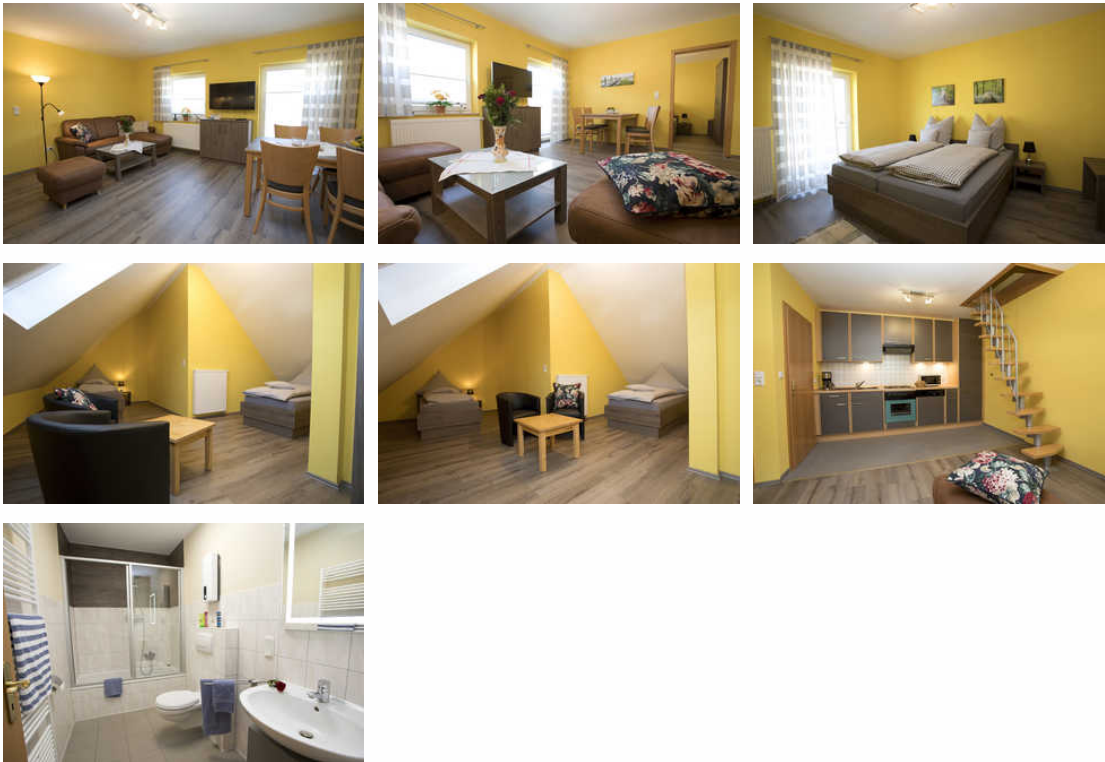
Über das große Grundstück haben Sie exklusiven Seezugang zum Westufer der Halbinsel. Dort liegen an Bootsstegen die Yachten der Freizeitkapitäne. Auch am Westufer und in unmittelbarer Nähe befindet sich die Anlegestelle der Personenschiffahrt. Mit dieser können Sie neben Großen und kleinen Rundfahrten auch im Linienbetrieb das andere Seeufer erreichen.

Neben dem Wassersport ist der Edersee auch ein Paradies für Radfahrer und Wanderer. Der Einstieg in den Knorreichenstieg liegt nur ca. 100 m von unserem Haus entfernt. Der „Knorreichenstieg“ ist ein rund 17 km langer Naturlehrpfad, der den Wanderer durch die grandiosen Naturwälder der Ederseesteilhänge zwischen Asel und Scheid führt. Radfahrer starten am Haus zu kleinen und großen Touren. Die Edersee-Umrandung (ca. 52 Km) ist bei Bedarf auch in Etappen durchzuführen. Hierzu stehen 2 Elektrofähren für Radfahrer und Fußgänger zur Verfügung mit denen „auf Zuruf ohne festen Fahrplan“ zur jeweils anderen Uferseite übergesetzt werden kann.

Letzte Renovierung: 2020

Sprachen: englisch, niederlaendisch, deutsch

Ferienwohnung Columbus



Ausstattung: Küchenzeile im Wohnraum, E-Herd, Backofen, Spülmaschine, Mikrowelle, Kühl-Gefrierschrank, Kaffeemaschine, Toaster, Wasserkocher

Wohnzimmer: Wlan, Sofaecke, Flachbildfernseher, Esstisch, Balkon

Schlafzimmer: Doppelbett, Kleiderschrank, Dachstudio, 2 Einzelbetten, Kleiderschrank, 2 Sessel

Toilette mit Bad/Dusche

Haustiere: Ob kleine oder große Tiere, unsere Wohnungen sind tierfreie Fewos

Ausstattung Zimmer

Größe: 80 qm

Belegung max.: 4

Anzahl Schlafzimmer: 2

WLAN: ja

Nichtraucher: ja

Spülmaschine: ja

Hinweise zu Haustieren

Haustiere nicht erlaubt

Allgemein: allergikerger. (tierfrei), Balkon, Doppelbett, erneuerbare Energien, familienfreundlich, Heizung, Nichtraucher, Nichtraucherhaus, radfreundlich, Seeblick, wanderfreundlich

Außenanlage: Garten zur Nutzung, Parkplatz

Küche: Backofen, Gefriermöglichkeit, Küche (offen), Kühlschrank, Mikrowelle, Spülmaschine

Sanitär: Bad/WC, Dusche

Service: Bettwäsche, EC-Karten, Handtücher, Internet im öff. Bereich, Tiere nicht erlaubt

Technik: WLAN, Kabel/Sat, TV - Flachbild

Ferienwohnung Humboldt



Ausstattung: Küche, E-Herd, Backofen, Spülmaschine, Mikrowelle, Kühl-Gefrierschrank, Kaffeemaschine, Toaster, Wasserkocher

Wohnzimmer: Wlan, Sofaecke, Flachbildfernseher, Esstisch, Balkon

Schlafzimmer: Doppelbett, Kleiderschrank

Dachstudio: Doppelbett, Kleiderschrank, 2 Sessel

Toilette mit Bad/Dusche

Haustiere: Ob kleine oder große Tiere, unsere Wohnungen sind tierfreie Fewos

Ausstattung Zimmer

Größe: 80 qm

Belegung max.: 4

Anzahl Schlafzimmer: 2

WLAN: ja

Nichtraucher: ja

Spülmaschine: ja

Hinweise zu Haustieren

Haustiere nicht erlaubt

Allgemein: allergikerger. (tierfrei), Balkon, Doppelbett, erneuerbare Energien, familienfreundlich, Heizung, Nichtraucher, Nichtraucherhaus, radfreundlich, wanderfreundlich

Außenanlage: Garten zur Nutzung, Parkplatz

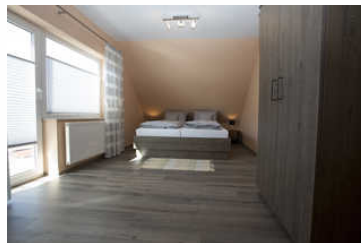
Küche: Backofen, Gefriermöglichkeit, Kühlschrank, Mikrowelle, separate Küche, Spülmaschine

Sanitär: Bad/WC, Dusche

Service: Bettwäsche, EC-Karten, Handtücher, Internet im öff. Bereich, Tiere nicht erlaubt

Technik: WLAN, Kabel/Sat, TV - Flachbild

Ferienwohnung Magellan





Ausstattung: Küche, E-Herd, Backofen, Spülmaschine, Mikrowelle, Kühlschrank, Kaffeemaschine, Toaster, Wasserkocher
Wohnzimmer: Wlan, Sofaecke, Flachbildfernseher, Esstisch, Balkon
Schlafzimmer: Doppelbett, Kleiderschrank,
Dachstudio: Doppelbett, Kleiderschrank, 2 Sessel
Toilette mit Bad/Dusche

Haustiere: Ob kleine oder große Tiere, unsere Wohnungen sind tierfreie Fewos

Ausstattung Zimmer

Größe: 80 qm
Belegung max.: 4
Anzahl Schlafzimmer: 2
WLAN: ja
Nichtraucher: ja
Spülmaschine: ja

Hinweise zu Haustieren

Haustiere nicht erlaubt

Allgemein: allergikerger. (tierfrei), Balkon, Doppelbett, erneuerbare Energien, familienfreundlich, Heizung, Nichtraucher, Nichtraucherhaus, radfreundlich, Seeblick, wanderfreundlich

Außenanlage: Garten zur Nutzung, Parkplatz

Küche: Backofen, Kühlschrank, Mikrowelle, separate Küche, Spülmaschine

Sanitär: Bad/WC, Dusche

Service: Bettwäsche, EC-Karten, Handtücher, Internet im öff. Bereich, Tiere nicht erlaubt

Technik: WLAN, Kabel/Sat, TV - Flachbild

So haben Gäste nach ihrem Aufenthalt bewertet

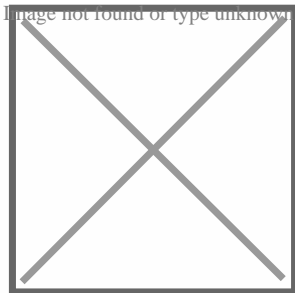
5 von max. 6 Punkten bei 20 Bewertungen insgesamt

Punkte	1	2	3	4	5	6
--------	---	---	---	---	---	---

Punkte	1	2	3	4	5	6
Ausstattung Zimmer/Fewo	●	●	●	●	●	
Sauberkeit	●	●	●	●	●	
Service & Freundlichkeit	●	●	●	●	●	
Lage der Unterkunft (wie beschrieben)	●	●	●	●	●	
Beschreibung entsprach der Unterkunft	●	●	●	●	●	
Preis-Leistung	●	●	●	●	●	
Empfehlenswert	●	●	●	●	●	

Allgemeine Lageinformationen

Über das große Grundstück haben Sie exklusiven Seezugang zum Westufer der Halbinsel. Dort liegen an Bootsstegen die Yachten der Freizeitkapitäne. Auch am Westufer und in unmittelbarer Nähe befindet sich die Anlegestelle der Personenschiffahrt. Mit dieser können Sie neben Großen und kleinen Rundfahrten auch im Linienbetrieb das andere Seeufer erreichen.



Entfernungen

Arzt: 12 km	Autobahn: 30 km	Badestelle/Gewässer: 100 m	Bäcker: 7 km
Bahnhof: 15 km	Geldautomaten/Bank: 7 km	Bushaltestelle: 500 m	Golfplatz: 12 km
Höhe über dem Meeresspiegel: 260 m	(Kur-)Park/Wald: 300 m	Radweg: 500 m	Restaurant: 1 km
Skigebiet: 40 km	Bergbahn/Seilbahn: 12 km	Supermarkt: 7 km	Tourist-Information: 12 km
Wanderweg: 300 m			